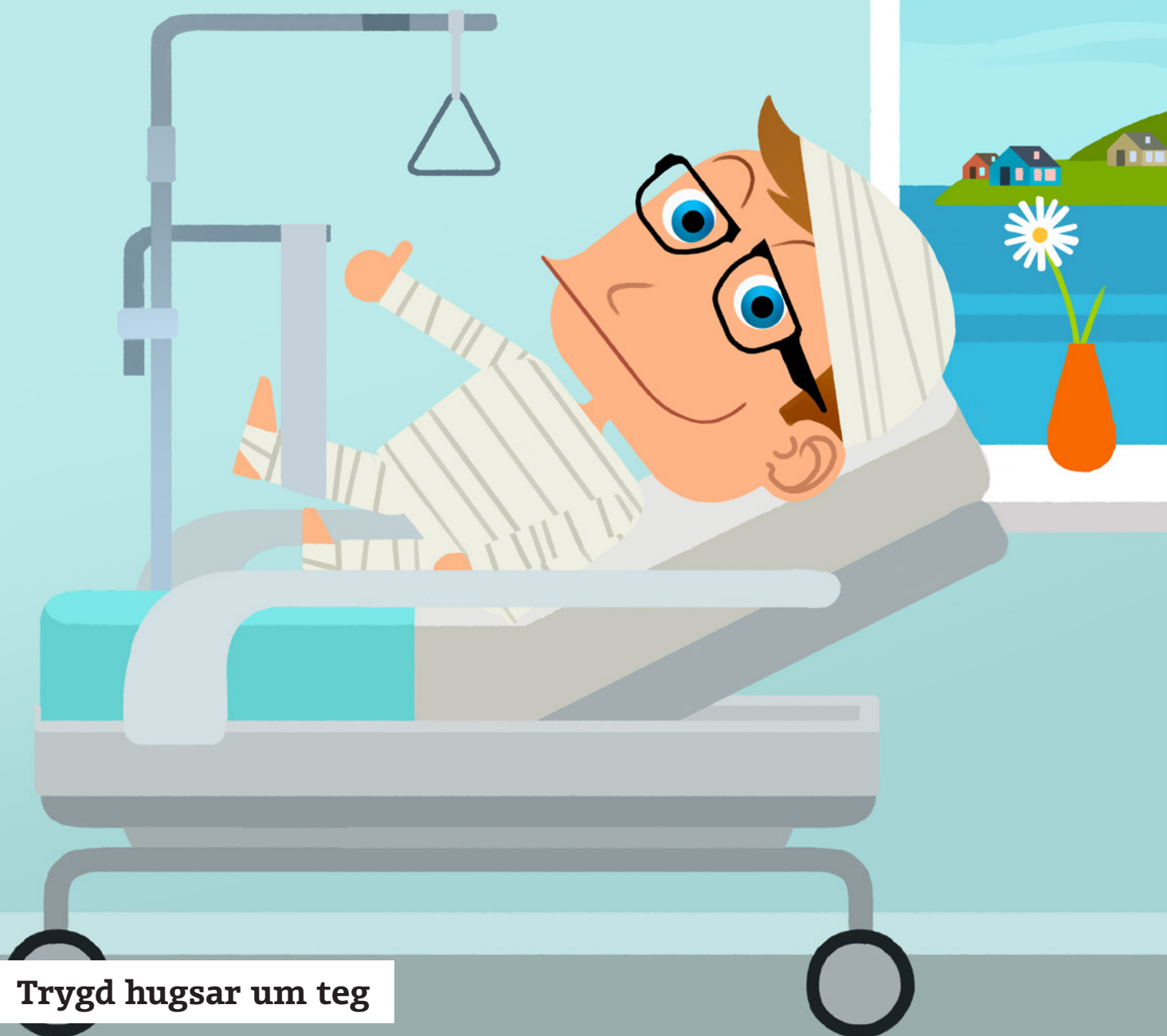


TRYGD

Vanlukkutrygd

# Tryggja teg og tíni



Trygd hugsar um teg

# Títt persónliga trygdarnet

Vanlukkutrygd er eitt gott figgjarligt trygdarnet hjá tær og tíni familju, um tú fært varandi mein ella doyr av eini vanlukku. Ofta er ringt at seta markið millum arbeiði og frítíð. Tí er vanlukkutryggingin hjá Trygd ein heiltíðar-vanlukkutrygging, og er hon galdandi alt samdøgrið – bæði í frítíðini, meðan tú ert til arbeiðis, í skúla ella um tú rættir øðrum eina hjálpanði hond.

Vanlukkutrygd er óheft av øðrum persónstryggingum. Hetta merkir, at hefur tú aðrar persónstryggingar, ávirkar hetta ikki tín rætt til at fáa endurgjald frá Vanlukkutrygd.

## Nær veitir Vanlukkutrygd endurgjald?

Vanlukkutrygd veitir fulnað, um tú fært varandi mein á í minsta lagi 5% ella doyr av einum vanlukkutilburði.

Ein vanlukkutilburður er “ein bráðlig hending, ið elvir til líkamsskaða”, og er hetta ein treyt fyri endurgjaldi.

Tryggingin kann eisini veita endurgjald fyri minni álvarsligar skaðar, so sum skaðar á tenn, brillur ella fyri viðgerð hjá fysioterapeuti í sambandi við ein vanlukkutilburð.

## Hvat fevnir tryggingin um?

Um tú hefur verið fyri einum vanlukkutilburði, sum lýst omanfyri, eru her nøkur dømi um, hvat endurgjald kann verða veitt fyri:

- Avlamni á 5% ella meira
- Deyða
- Viðgerðarútreiðslur hjá fysioterapeuti ella kiropraktori, umframt flutningsútreiðslur í hesum sambandi
- Endurgjald fyri tannskaðar
- Endurgjald fyri brillur og kontaktlinsur. Tað er ein treyt fyri endurgjaldi, at brillurnar eru á, ella kontaktlinsurnar eru í eygunum, tá vanlukkutilburðurin hendir
- Keyf av brillum, kontaktlinsum og hoyritóli, um hetta er neyðugt eftir ein vanlukkutilburð, og tú ikki brúkti hesi áðrenn tilburðin, ella um sjón/hoyrn er versnað eftir vanlukkutilburðin

- Sálarliga kreppuhjálp
- Plastiskar skurðviðgerðir

Tú kanst lesa meira í okkara tryggingartreytum um m.a. endurgjaldsupphæddir og avmarkingar í endurgjaldinum.

## Hvørjar skaðar fevnir tryggingin ikki um?

Her eru nøkur dømi um, hvat endurgjald ikki kann verða veitt fyri:

- Vanlukkutilburðir orsakaðir av sjúku, t.d. blóðtøppi
- Fylgjur av avlamni, ið vóru áðrenn vanlukkutilburðin
- Skaðar elvdir av smittu, t.d. frá bakterium og virusi
- Fylgjur av læknaligari viðgerð, sum ikki var í sambandi við vanlukkutilburð
- Tyggiskaðar á tenn og tannprotesur
- Vanlukkutilburðir elvdir av grovum ósketni ella sjálvgjørdum rúsi (herundir ávirkan av narkotika, heilivági ella øðrum líknandi eiturevnum)

## Ískoytisendurgjald

Førir ein vanlukkutilburður til eitt avlamnisstig á 30% ella meira, verður veitt eitt ískoytisendurgjald, sum er eins mong prosent av avlamnisendurgjaldinum, sum avlamnisstigið er ásett til.

Dømi:

Tryggingarupphædd 1.000.000, avlamnisstig 50%:

Vanligt endurgjald : 1.000.000 x 50% = 500.000

Ískoytisendurgjald: 500.000 x 50% = 250.000

Samlað endurgjald: 500.000+250.000 = 750.000

## Vanlukkutrygd – laga tryggingina til tín tørv

Her kanst tú lesa stutt um hvussu tú kanst laga tryggingina til tín tørv, m.a. við nøkrum ískoytis-tryggingum, sum eru góðar at hava afturat tíni vanlukkutrygging.



### Hægri avlamni

Ávísur førleiki kann hava meira at siga fyrí summi enn fyrí onnur. Hesum hevur Vanlukkutrygd tikið hædd fyrí. Tørvar tær størri endurgjald fyrí til dømis sjón, hoyrn, fingrar, hond ella arm, ber til at hækka avlamnis-endurgjaldið fyrí hetta. Hetta verður kallað "Hægri avlamni".

### Vanlukkutrygd við ongum deyðsendurgjaldi

Til ber eisini at tekna Vanlukkutrygd við ongum deyðsendurgjaldi, soleiðis at vanlukkutryggingin bert veitir endurgjald fyrí avlamni. Hetta kann vera ein møguleiki, um tú longu hevur eina lívstrygging, ið tryggjar tey eftirsitandi, um tú doyrt.

## Vandaøking

Hevur tú eina vanlukkutrygging og iðkar vandamiklan ítrótt, t.d. karate ella fjallaklintran, kavar ella kappkoyrir, so eigur tú at boða okkum frá hesum, og tryggingin verður tillagað váðanum. Yvirlit yvir hvat verður mett sum vandamikil ítróttur sæst á heimasíðu okkara [www.trygd.fo](http://www.trygd.fo).

Tað verður ikki kravt eykagjald fyrí hesa vandaøking í barnavanlukkutryggingini hjá Trygd.

Tó dekkar tryggingin altíð, um tú luttekur í fallskíggjalopi, bungeejumping ella gokart-koyring í sambandi við eitt einstakt tiltak, t.d. føðingardag ella polterabend, hóast tú ikki hevur tillagað tryggingina. Einstakt tiltak merkir, at tú ikki hevur hesar ítróttargreinar sum hvørki ítriv ella yrki.

## Hvussu tekni eg eina vanlukkutrygging?

Fyrí at tekna eina vanlukkutrygging skalt tú siga okkum, hvat arbeiði tú hevur, og hvat fyrí tryggingarupphæddir tú ynskir.

Tryggingarupphæddirnar, sum tú kanst velja ímillum eru: Tryggingarupphæddir við 100% avlamni: 500.000, 1.000.000 og 2.000.000

Tryggingarupphæddir við deyða: 100.000, 500.000, 1.000.000 og 2.000.000

Tú samansetir sjálvur tryggingina, so hon svarar til tín tørv. Útgjaldið er tengt at valdu tryggingarupphæddunum og avlamnisstignum.

## Børn

Hevur tú børn í aldrinum 0 til og við 17 ár, so er gott at tekna teimum eina Barnavanlukkutrygging. Vanlukkutryggingin fyrí børn er somuleiðis galdandi alt samdøgrið. Hon virkar m.a á dagstovni, í skúla, í frítíð og í sambandi við frítíðar-ítriv. Endurgjaldið við 100% avlamni er 1.000.000 kr.

Vanliga umfata vanlukkutryggingar ikki sjúku, men barnavanlukkutryggingin hjá Trygd fevnir eisini um beinleiðis fylgjur av meningitis ella fullkomna miss av sjón ella hoyrn í sambandi við sjúku.

Somuleiðis fevnir hendan trygging um tannskaðar eins og um brilluskaðar, um barnið er í brillunum, tá óhappið hendir.

## Gjald eftir egnum ynski

Tryggingargjaldið kann gjaldast eina ferð, tvær ferðir (+2%) ella fýra ferðir (+4%) um árið. Tú kanst gjalda umvegis Gjaldsskipanina – tá verður tryggingargjaldið altíð goldið stundisliga. Vilt tú heldur flyta peningin sjálv/ur, ber eisini til at gjalda við gjaldskorti ella gjøgnum netbanka hjá peningastovnunum.

## Tosa við okkum

Ynskir tú at tekna Vanlukkutrygd ella fáa meira at vita, ert tú altíð vælkomín at vitja okkum á Oknarvegi 5 í Tórshavn ella at stökka inn á gólvið í eini av deildunum hjá BankNordik ella Norðoya Sparikassa. Tú kanst eisini skriva til okkum á [trygd@trygd.fo](mailto:trygd@trygd.fo) ella ringja á tel. 358 100. Ynskir tú at tekna Vanlukkutrygd, men hevur trygging í øðrum felag, avgreiða vit øll viðurskipti í sambandi við skiftið fyrí teg.

# Soleiðis dekkar tryggingin

	Avlamni	Hækkað endurgjald fyri avlamni	Deyða
Avlamni á 5% ella meir	✓	✓	
Endurgjald til eftirsitandi			✓
Viðgerðarútreiðslur so sum fysioterapi ella kiropraktor	✓		
Flutningsútreiðslur	✓		
Tannskaði	✓		
Brilluskaði	✓		
Sálarlig kreppuhjálp	✓		✓
Hjálpitól	✓		
Plastiskar skurviðgerðir	✓		
Vandamikil ítróttur	Hevur tú eina vanlukkutrygging og iðkar vandamiklan ítrótt, t.d. karate ella fjallaklintran, kavur ella kappkoyrir, so eigur tú at boða okkum frá hesum, og tryggingin verður tillaga hesum váðanum.		
Kaving			
Motorkappkoyring			

Vanlukka	Procent		Hægri avlamni
	Høgra	Vinstra	
At missa bæði eyguni ella sjónina á báðum eygum	100		100
At missa sjónina á øðrum eyganum	20		50
Fullkomiliga missa hoyrnina á báðum oyrunum	75		80
Fullkomiliga missa hoyrnina á øðrum oyranum	10		40
At missa annað beinið	65		-
At missa fótin	30		-
At missa allar tærnar á øðrum fótinum	10		-
	Høgra	Vinstra	
At missa armin í aksharliði	70	65	100
At missa hondina	60	55	100
At missa tummilin	25	20	50
At missa ytsta kong á tumli	12	12	35
At missa fremsta fingur	10	10	45

## P/F Trygd Tryggingarfelag

Oknarvegur 5  
P.O. Box 44  
FO-110 Tórshavn  
Faroe Islands

Tel +298 358 100  
Fax +298 317 211  
trygd@trygd.fo  
www.trygd.fo

Hetta er ikki ein fullfíggað lýsing av Vanlukkutrygd hjá Trygd. Víst verður til [www.trygd.fo](http://www.trygd.fo), har tryggingartreytinar fyri Vanlukkutrygd kunnu lesast.

[www.trygd.fo](http://www.trygd.fo)